

# FMD News

いつもユネクスEFをご使用頂き誠に有難うございます。  
FMD News Vol. 5 をお届けいたします。

facebook



## 3月のTOPICS

- FMDは冠動脈不安定プラークを感度良く同定します
- 学会展示のご案内

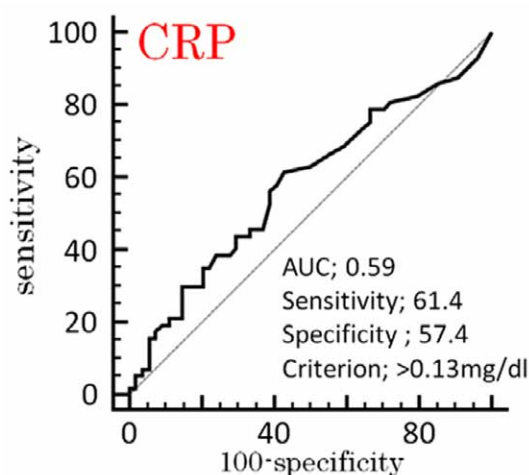
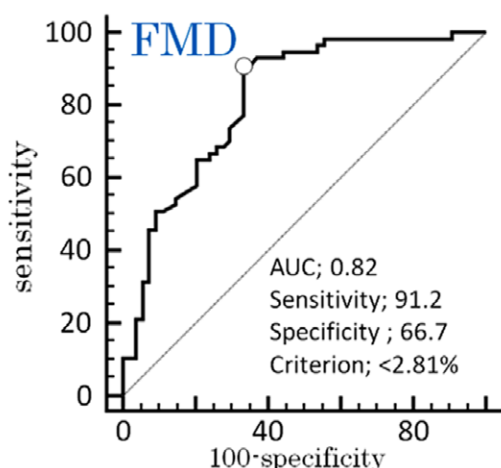
### ■ FMDは冠動脈不安定プラークを感度良く同定します

平成 22 年 4 月 1 日から平成 23 年 3 月 31 日までの期間に PCI を施行した 111 名の冠動脈疾患患者 (年齢  $68.9 \pm 9.3$  才、男性 84 名) で、全例に FMD, CRP を測定し、PCI 時に VH-IVUS を施行した。

平均値は FMD  $2.86 \pm 2.03\%$ 、CRP  $0.41 \pm 0.65\text{mg/dl}$  であった。さらに FMD, CRP ともに 3 分割分類をおこない、責任病変と非責任病変との関連について検討した結果、FMD は責任病変、非責任病変ともに冠動脈の不安定な成分を反映すると考えられる脂質壊死成分 [necrotic core (NC) volume] と有意な負の相関を認めた ( $p < 0.0001$ )。また、この相関は ACS 患者及び non-ACS 患者の両者においても認められた。

不安定プラーク (thin-cap fibroatheroma : 以下 TCFA) の存在頻度は責任病変、非責任病変いずれにおいても FMD の低下に伴い有意に上昇したが、CRP はともに関連を認めなかった。また、ROC 曲線により不安定プラークの存在に対する感度、特異度を FMD、CRP で求めたところ、FMD は CRP よりも ACS、non-ACS 患者において冠動脈全体でのプラークの不安定性を予見する敏感なマーカーであると考えられた (FMD : AUC; 0.82、Sensitivity; 92.2、Specificity; 66.7) (CRP : AUC; 0.59、Sensitivity; 61.4、Specificity; 57.4)。

文献情報…Int J Cardiol. 2013 Jul 1;166(3):613-20.



### ■ 3月学会のご案内

#### 第 80 回日本循環器学会学術集会での展示

日時：3月18日(金) 8:30～18:00  
19日(土) 8:30～18:50  
20日(日) 8:30～18:00  
会場：せんだい青葉山交流広場  
「特設テント会場」C棟奥 休憩所横

#### 第 6 回日本腎臓リハビリテーション学会学術集会での展示

日時：3月26日(土) 9:00～19:00  
27日(日) 9:00～16:00  
会場：岡山コンベンションセンター 2F ロビー